

Дозировочная насосная станция (установка) представляет собой систему полной заводской готовности, состоящую из технологического оборудования и КИПиА, предназначенную для объемного напорного дозирования и перекачивания нейтральных, агрессивных, токсичных и вредных жидкостей. Установка применяется для приема, хранения и дозированного ввода химических реагентов в сырьевые трубопроводы и другие технологические установки производственных предприятий.



Область применения: нефте- и газопереработка, электроэнергетика, химическая, пищевая, фармацевтическая промышленности.

Функции контроля, управления и аварийной защиты системы дозирования реализованы как в ручном режиме (по месту), так и в полностью автоматическом – с передачей всей технологической информации на «верхний» уровень и управлением объемами ввода реагента согласно пропорциям, заданным оператором.



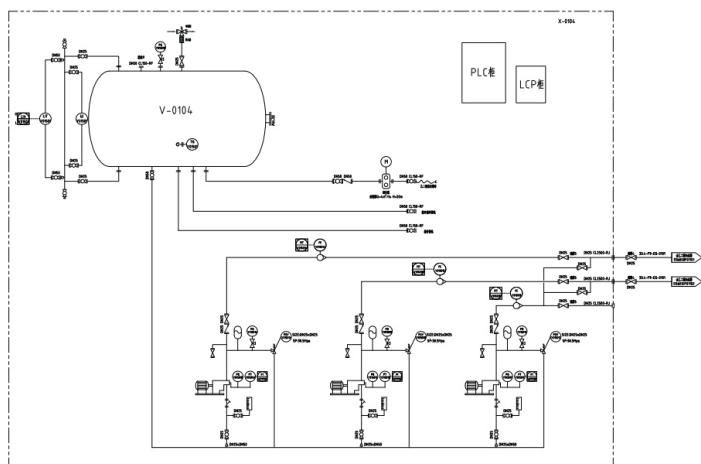
Дозировочная насосная станция проектируется и изготавливается по индивидуальным требованиям Заказчика, с учетом области применения и назначения, строительных особенностей, технологических условий эксплуатации. Для безопасной эксплуатации станция комплектуется системой вентиляции, освещения, пожарной и охранной сигнализацией, а также системой загазованности.

Тип монтажа

- на единой опорной раме, изготавливаемой из профилей из электрооцинкованной стали, с кронштейнами для распределительных шкафов и выпускного коллектора;
- в шкафу или блок-модуле;
- специальное монтажное исполнение.



При монтаже на единой опорной раме в нижней части предусмотрены прямоугольные отверстия для вилочных погрузчиков и вмонтированы крюки для такелажной обвязки. В верхней части имеются боковые профили с каждой стороны, которые усиливают жесткость системы при перемещении и поднятии.



Климатическое исполнение

Установка предназначена для эксплуатации в макроклиматических районах с умеренным (У) и умеренно-холодным климатом (УХЛ), а также в районах с холодным климатом (ХЛ).

Разрешительная документация

Изделие имеет необходимые сертификаты соответствия, действующие на территории Российской Федерации.

