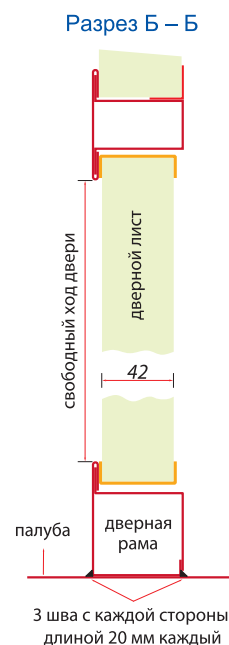
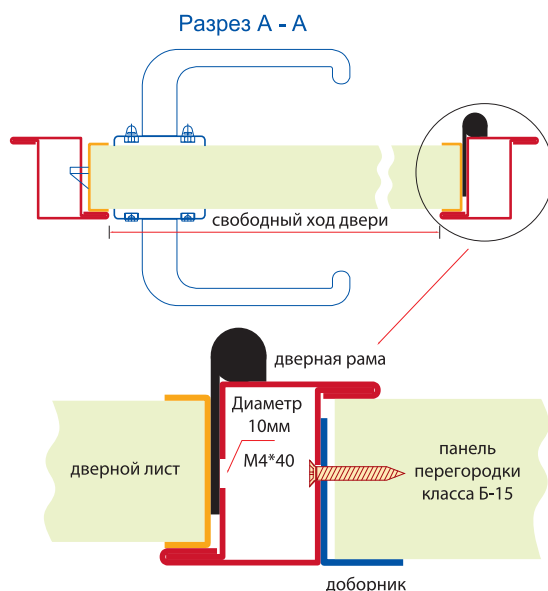
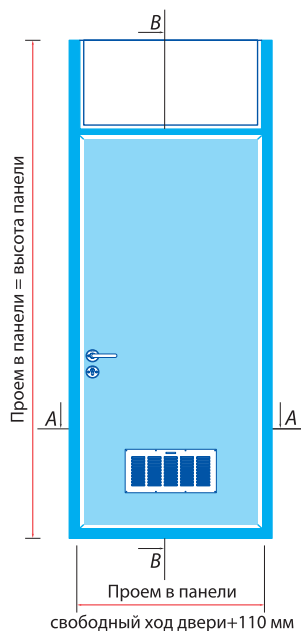
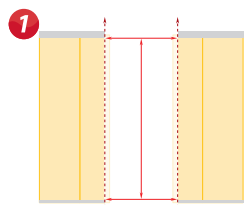


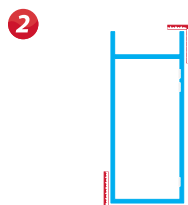
Установка дверей класса Б-15



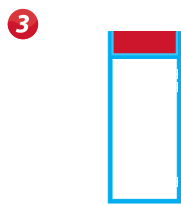
Инструкция по установке



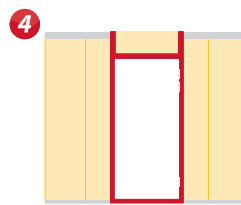
1 Проверьте размеры проема.



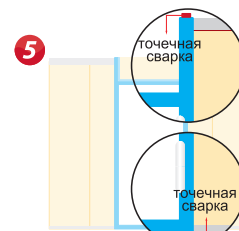
2 Необходимо Проверьте плотно ли закрывается дверь.



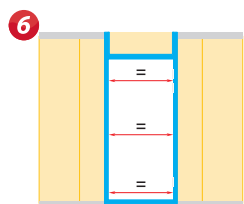
3 Вставьте часть панели.



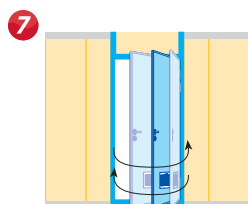
4 Вставьте раму в проем панели.



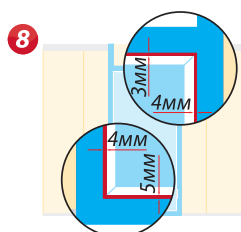
5 Используйте точечную контактную сварку со стороны петель для соединения рамы с палубой.



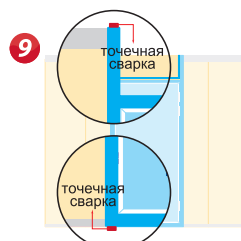
6 Замерьте ширину двери. Она должна быть везде одинаковой.



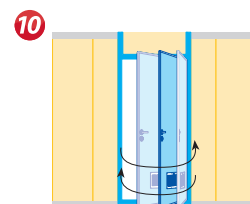
7 Откройте и закройте дверь. Убедитесь в ее исправности.



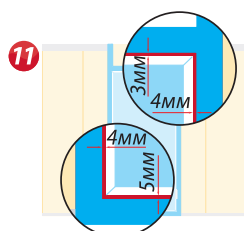
8 Проверьте расстояние между дверным листом и дверной рамой.



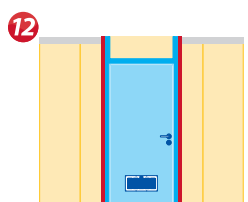
9 Используйте точечную контактную сварку для верхней и нижней части со стороны ручки двери.



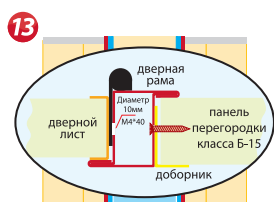
10 Снова откройте и закройте дверь. Убедитесь в ее исправности.



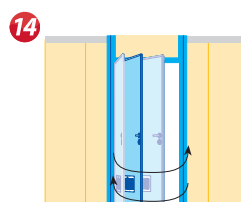
11 Проверьте расстояние между дверным листом и дверной рамой.



12 Если все сделано правильно, установите противоположную раму.



13 Закрепите винтами дверную раму к доборнику и панелям, используя имеющиеся отверстия. Проверьте, чтобы все соединения были крепко затянуты.



14 Сделайте контрольную проверку работы двери.



15 Работа по установке завершена.